

1



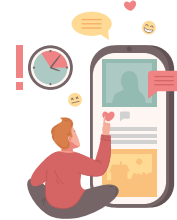
El 10 % de les persones que abusen o són addictes **originen el 80 % dels problemes en els treballs.** (OIT)

2



S'estima que **entre un 15 i un 30 % dels accidents de treball** estan relacionats amb el consum d'alcohol i altres drogues. (OIT – FAE)

3



I cada cop més, amb l'ús d'**inadequat de pantalles.**

7

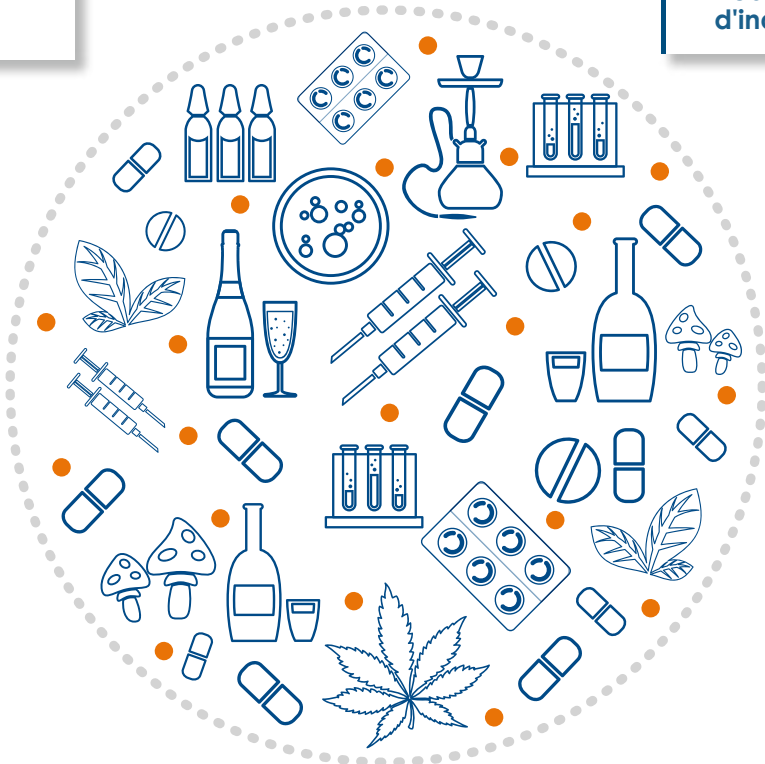


L'**absentisme** entre el personal consumidor de drogues **és de dues a tres vegades major.**

4



Les baixes per **malaltia** tenen un **cost tres vegades superior** que la resta de la plantilla. **Més baixes i més llargues.**



6



50 de cada 100 sinistres amb morts en carretera **estan relacionats amb l'alcohol**, una taxa que va en augment. (PNSD – DGT)

5



Les tensions entre el personal **augmenten**, i es generen desconfiances i subgrups.

Les conductes potencialment addictives:

- Deteriorenen la salut
- Incrementen els accidents i les lesions
- Danyen el clima laboral
- Empitjoren la imatge de l'empresa

Més informació



Font: OIT, FAE, PNSD, DGT