

1



80%

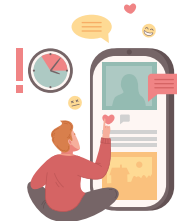
El 10% de las personas que abusan o son adictas, **originan el 80% de los problemas en los trabajos.** (OIT)

2



Se estima que **entre un 15 y un 30% de los accidentes de trabajo** están relacionados con el consumo de alcohol y otras drogas. (OIT - FAE)

3



Y cada vez más con el **uso inadecuado de pantallas.**

7

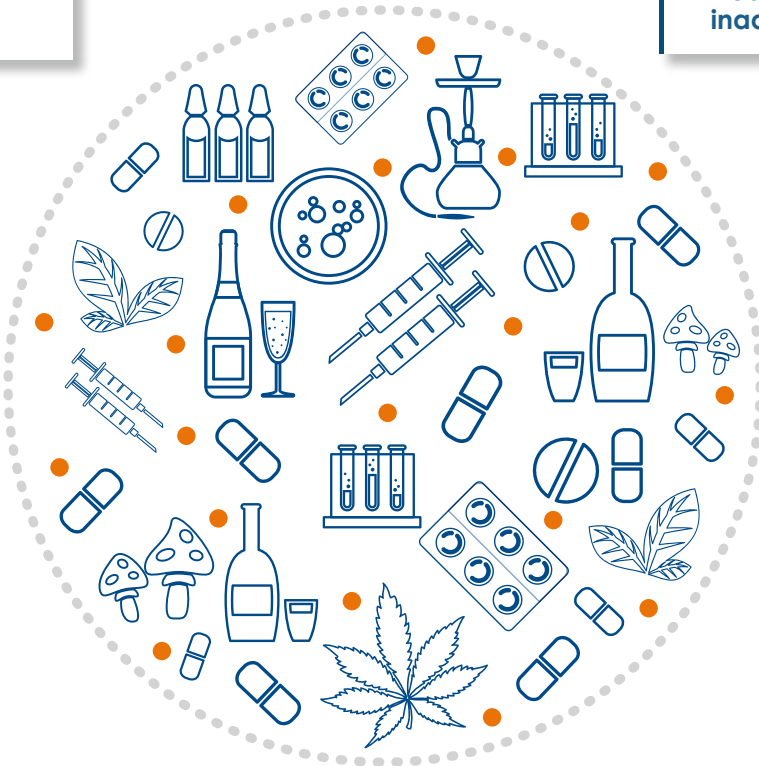


El **absentismo** entre el personal consumidor de drogas **es de dos a tres veces mayor.**

4



Las bajas por **enfermedad** tienen un **coste tres veces superior** que el resto de la plantilla. **Más bajas y más largas.**



6



50 de cada 100 siniestros con fallecidos en carretera **están relacionados con el alcohol**, una tasa que está en aumento. (PNSD - DGT)

5



Las **tensiones** entre el personal **aumentan**, generándose **desconfianzas y subgrupos.**

Las conductas potencialmente adictivas:

- Deterioran la salud
- Incrementan los accidentes y las lesiones
- Dañan el clima laboral
- Merman la imagen de la empresa

Más información



Fuente: OIT, FAE, PNSD, DGT