

## QUÈ ÉS? I XIFRES PRINCIPALS

### QUÈ ÉS EL CÀNCER D'OVARI?

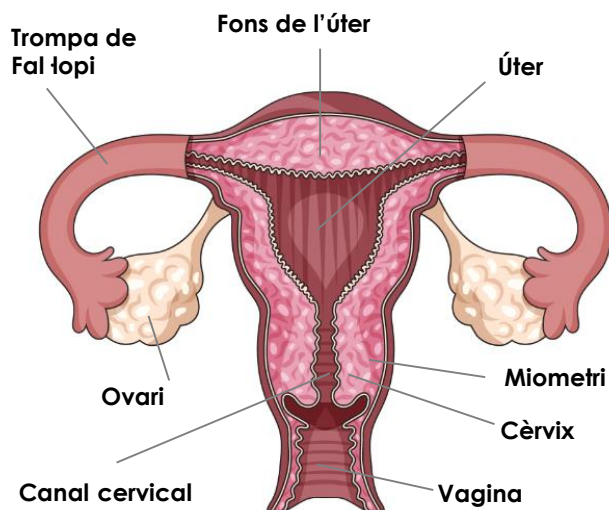
Els òrgans que formen el nostre cos estan constituïts per cèl·lules, que normalment es divideixen de manera ordenada amb la finalitat de reemplaçar les ja envellides o mortes. Cada cèl·lula posseeix una sèrie de mecanismes de control que regulen aquest procés. Quan en una cèl·lula s'alteren, s'inicia una divisió incontrolada que produeix un **tumor o nòdul**. Aquest tumor pot estar constituït per cèl·lules que es divideixen massa, però no poden danyar o envair altres parts de l'organisme. Aquest tipus de tumors es consideren **benignes**.

La diferència amb els **tumors malignes** és que aquests últims estan **compostos per cèl·lules que es divideixen sense control i, a més, són capaces de destruir teixits i òrgans propers (infiltració) i de traslladar-se i proliferar en altres llocs de l'organisme (metàstasi)**.

Per tant, el càncer d'ovari és una **malaltia heterogènia** deguda a aquesta transformació que **s'origina en els diferents teixits que conformen els ovaris**. Hi ha **tres tipus de càncer d'ovari**: **carcinoma epitelial** (el més comú, representa aproximadament el 90% dels casos), **tumors de cèl·lules germinals** (més freqüents en dones joves i adolescents) i **tumors de l'estroma**.

### ANATOMIA I FUNCIÓ DELS OVARIS

#### Sistema reproductor femení



Cada dona té **dos ovaris** que estan situats a cada costat de l'úter. L'ovari és un òrgan, per tant, intrapèlvic (que es troba en la pelvis), amb **forma d'ametlla i una longitud màxima que oscil·la entre 2 i 4 centímetres**.

Els ovaris **exerceixen dues funcions importants**, que són:

➤ **La producció del gàmeta femení (ovòcit)**. Cada mes, durant l'ovulació, l'ovari allibera un ovòcit que viatja per la trompa de Fal·lopi (petit conducte que comunica l'ovari amb l'úter) fins a l'úter, on l'**òvul fertilitzat s'estableix i es desenvolupa en un fetus**.

➤ **La secreció d'hormones femenines**. L'ovari és la font principal d'**estrogen i progesterona**, que són les hormones femenines implicades en diversos processos com la **regulació del cycle menstrual, l'embaràs i el creixement de les mames, entre d'altres**.

Durant la **menopausa** (cessament natural i definitiu de la menstruació i la capacitat reproductiva) els ovaris deixen de produir ovòcits i hormones femenines.

### XIFRES PRINCIPALS DE LA MALALTIA



- És el **desè tipus de càncer en incidència en la població femenina al nostre país**.
- **A Espanya, l'any 2024 es van diagnosticar al voltant de 3.582 casos nous** de càncer d'ovari, segons l'Observatori de l'Associació Espanyola Contra el Càncer.
- Malgrat que no és un tumor dels més freqüents, **se'l considera agressiu, per la dificultat de diagnosticar-lo en fase precoç (estadi I)**, que és quan la supervivència a 5 anys és més alta (aproximadament del 90%).
- La majoria dels diagnòstics es fan en les dones entre els 50 i 75 anys (la mitjana està al voltant dels 63 anys).
- L'**alta mortalitat** del càncer d'ovari es deu, d'una banda, a l'**absència de símptomes específics en fases inicials** de la malaltia, i d'una altra, a l'**absència de mètodes de detecció precoç (screening) que siguin eficaços i estiguin validats**.

Més informació:



Campanya duta a terme en col·laboració amb:

asociación española contra el cáncer

Pla General d'Activitats Preventives 2026

