

Com introduir hàbits saludables a l'empresa?

T'indiquem 9 pautes per ajudar les empreses i les seves persones treballadores a implantar accions en matèria de promoció de la salut a l'entorn laboral

1

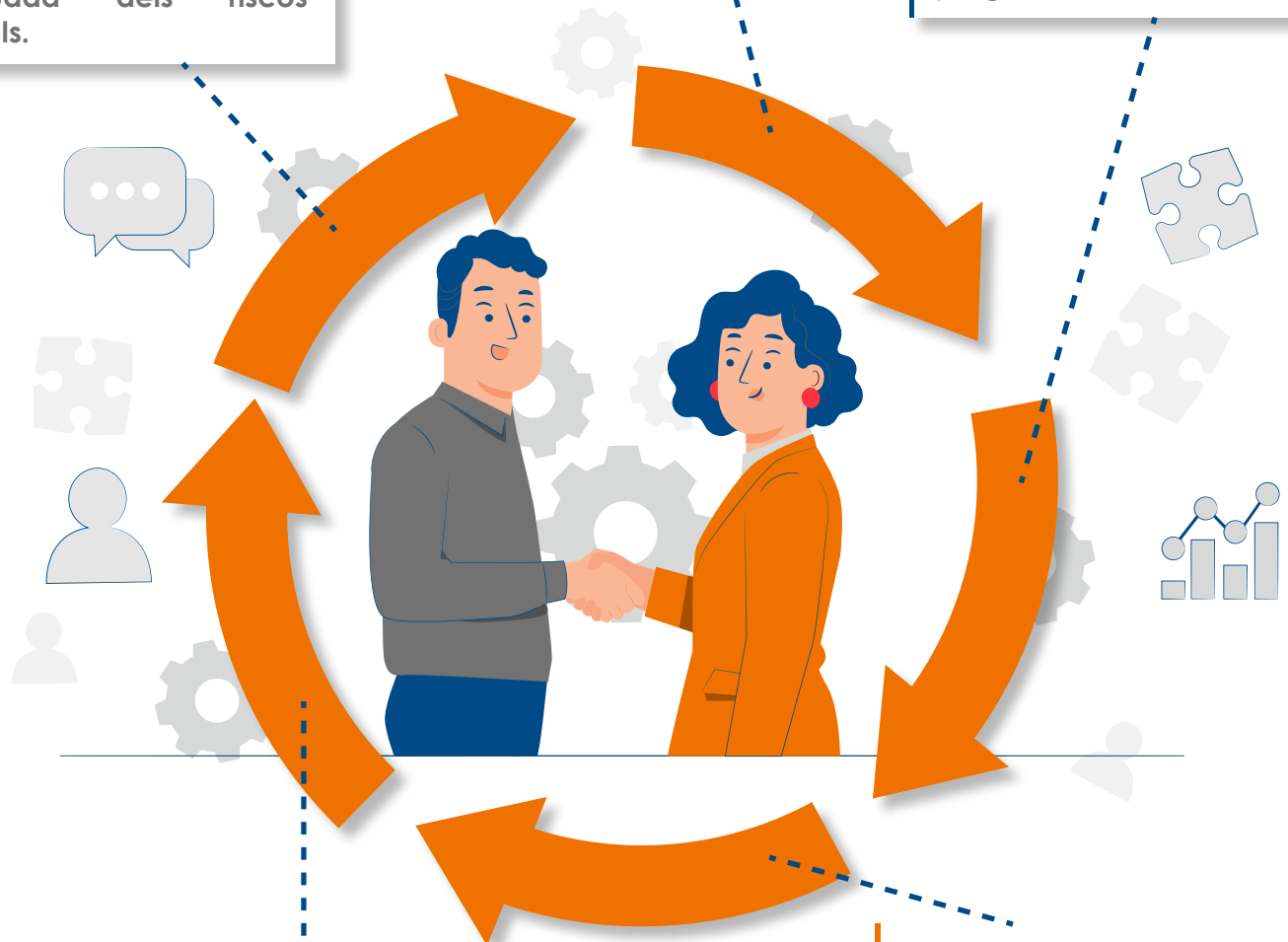
Recordar que no té sentit aplicar un programa de **promoció de la salut al treball** (PST) sense oferir al mateix temps un **lloc de treball segur i saludable**. La PST es basa en una cultura saludable que, en primer lloc, **requereix una gestió adequada dels riscos laborals**.

2

La PST només pot tenir èxit si **s'integra com a component permanent** en tots els processos empresarials.

3

La PST exigeix el **compromís actiu de totes les parts**: l'empresa, amb l'oferta d'unes condicions organitzatives i mediambientals saludables, i les persones treballadores, que s'han d'implicar activament als programes.



5

Un cop l'empresari assumeix el seu **compromís**, ho ha de **comunicar a l'organització i designar un equip de treball**, per posteriorment **analitzar la situació de partida** de l'empresa, per poder identificar àrees de millora i prioritzar accions.

4

S'ha de comptar amb la **implicació sobretot de la direcció**, les persones supervisores i els comandaments intermedis perquè la resta de la plantilla estigui motivada ja que hi residirà l'èxit de la implantació de mesures d'aquest tipus.

1/2

Més informació



Com introduir hàbits saludables a l'empresa?

T'indiquem 9 pautes per ajudar les empreses i les seves persones treballadores a implantar accions en matèria de promoció de la salut a l'entorn laboral

6

Promoure la participació de tot el personal (i especialment dels representants dels treballadors i treballadores) per aconseguir una millora de l'organització de la feina i del seu entorn laboral.

7

Els missatges i les accions que es duguin a terme a l'organització han de reflectir el **compromís de l'empresa amb la salut, la seguretat i el benestar** de les persones treballadores.



9

Establir indicadors per saber quin és el grau d'assoliment de l'objectiu. Aquests indicadors, a més de comparar la nova situació amb la de partida, permetran identificar àrees de millora i desviacions de l'objectiu perseguit.

8

Realitzar una comunicació clara durant tot el procés d'implantació. **Tothom ha de saber què s'està fent i per què.**

2/2

Més informació

