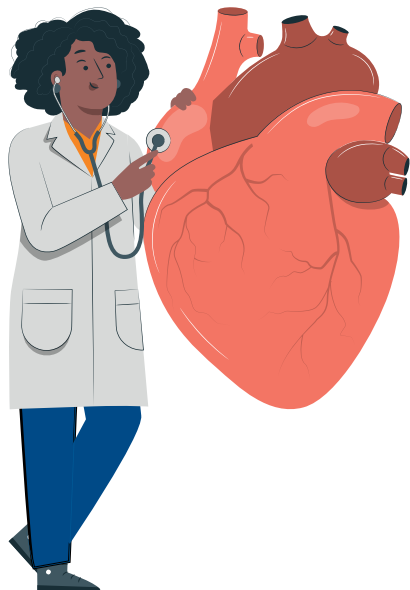


> En què consisteix l'infart agut de miocardi (IAM)?



Un **infart agut de miocardi (IAM)** és una emergència sanitària que es produeix perquè una part del múscul cardíac es queda, sobtadament, sense reg a causa de **l'obstrucció d'una artèria coronària**. Aquesta falta de reg produeix una lesió del múscul cardíac, que, si no es tracta ràpidament, produirà la mort del teixit muscular afectat.

i

Per funcionar el cor necessita un subministrament constant de sang rica en oxigen, exactament igual que els altres teixits i òrgans del cos. Si el subministrament de sang al cor s'interromp bruscament, com ocorre quan es produeix un infart agut de miocardi, el múscul cardíac pot danyar-se i sofrir lesions irreversibles. **Si es danya una gran part del cor, es pot produir una parada cardíaca i la mort.**

> Xifres principals i tractament

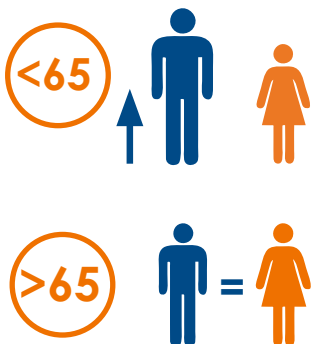


La malaltia cardiovascular és la **principal causa de mort al món**.

A Europa cada any moren 4 milions de persones a causa de les malalties isquèmiques del cor.



PROBABILITAT DE RISC CARDIOVASCULAR PER EDAT:



L'infart es troba **entre les dues primeres causes de mort en homes a Espanya** durant els últims anys, i en dones, entre les tres primeres.

Els homes tenen un risc major que les dones de sofrir un infart de miocardi, i les dones tendeixen a presentar malaltia coronària aproximadament 10 anys més tard que els homes, per la qual cosa les dones solen presentar majors comorbilitats. No obstant això, la diferència amb relació al risc cardiovascular entre els homes i dones disminueix a mesura que augmenta l'edat. **Tanmateix, després dels 65 anys, el risc cardiovascular és aproximadament igual en homes i dones.**

Per a més informació:



Fonts: FEC, OMS, Ministeri de Sanitat

Pla General d'Activitats Preventives 2024



> Xifres principals i tractament

i

La majoria de les malalties cardiovasculars **es poden prevenir si es tracten els factors de risc conductuals i ambientals**, com el consum de tabac, una alimentació poc saludable i l'obesitat, la inactivitat física, el consum nociu d'alcohol i la contaminació atmosfèrica.

Per ampliar informació, consulta la nostra campanya **#umivaleActivaCuidaElTeuCor**

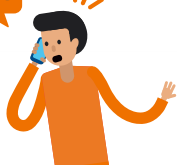


El **tractament de l'infart agut de miocardi** va dirigit a recuperar el reg de les artèries coronàries lesionades. En aquest sentit, en l'actualitat s'ha avançat molt. S'utilitzen **medicaments que dissolen els coàguls de sang de les artèries** i també es fan servir el **cateterisme** i la **cirurgia** per intervenir sobre les artèries coronàries, eixamplant-ne el calibre interior mitjançant una tècnica anomenada «angioplàstia», en la qual se sol deixar un **stent**, o mitjançant cirurgia, col·locant-hi **un bypass o diversos**, amb la finalitat d'aconseguir irrigar la zona de múscul cardíac afectada.

> Què cal fer en cas de sospita de patir un infart?

1

SOS



Truqueu ràpidament al **servei d'emergències 112**, i seguïu-ne les indicacions.

2



Col·loqueu la persona semiasseguda o ajaguda al llit amb el cap més alt que la resta del cos.

3



Afluïeu o tragueu les peces que puguin estrènyer la persona afectada.

i

El concepte erroni que un infart cursa sempre amb un intens dolor toràcic pot conduir que es produeixin morts que s'haurien pogut evitar. De fet, hi ha estudis en els quals es reflecteix que **un terç de les persones que van sofrir un infart ni tan sols van telefonar a una ambulància**. Per això és preferible que, **davant una sospita d'un infart, es truqui ràpidament al servei d'emergències 112**. Ells decidiran la intervenció més ràpida i adequada.

Per a més informació:



Fons: FEC, OMS, Ministeri de Sanitat

Pla General d'Activitats Preventives 2024

