



La **velocitat excessiva o inadequada** és, juntament amb les distraccions i l'alcohol, **una de les principals causes d'accidents de trànsit**, donat que **potencia totes les errades humanes durant la conducció**.

Es calcula que aquest factor de risc està **relacionat directament amb 1 de cada 5 accidents amb víctimes**. **Quan hi ha velocitat excessiva**, la proporció d'accidents mortals és un **60% superior** a quan no n'hi ha.

## ➔ Efectes negatius de l'excés de velocitat:

- Un dels efectes negatius més destacats de la **velocitat** sobre un mateix és que **afecta el nostre procés de percepció visual**.
- **A major velocitat, disminueix l'amplitud del nostre camp visual útil**. És el que s'anomena "**Efecte Túnel**", que **ens impedeix apreciar qualsevol perill als laterals de la carretera**, la qual cosa és especialment perillosa a les interseccions. Es podria dir que les imatges laterals passen a tal velocitat que l'ull és incapaç de captar-les i només veiem amb nitidesa el centre de la imatge.



- **Com més gran sigui la velocitat, menor serà la nostra capacitat per poder veure i analitzar el que passa al nostre voltant** (senyals, vianants, altres vehicles, etc.) i, per tant, **per poder reaccionar a temps i amb seguretat**.

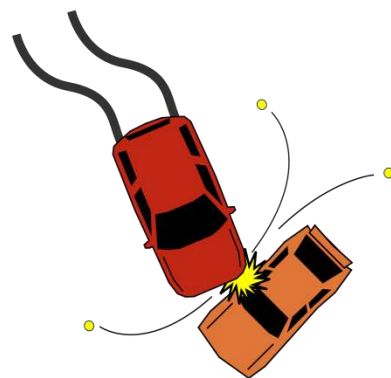
## ➔ Efectes negatius de l'excés de velocitat:



> **Dificulta la nostra capacitat d'anticipació.** Si portem una velocitat adequada, podrem detectar a temps, per exemple, les intencions dels altres usuaris i tenir prou temps per reaccionar i evitar un possible accident. En canvi, si circulem **amb excés de velocitat**, potser no som capaços de captar la situació d'emergència abans que sigui massa tard.

> **Conduir** durant molt de temps **a una velocitat elevada** accelera l'aparició de la fatiga, i n'augmenta les probabilitats de materialitzar-se una distracció i que adquirim comportaments agressius. Tot plegat, afecta seriosament la nostra seguretat durant la conducció.

> **A més velocitat**, més distància d'aturada. Com més ràpidament circulem, **més distància** recorrerem abans que el vehicle s'aturi completament o abans que la velocitat s'hagi reduït prou per a poder evitar l'accident.



**!** **Recorda:** circular a una velocitat adequada tenint en compte les circumstàncies meteorològiques, l'estat del trànsit i de la via, etc. **ens permetrà més** confort durant la conducció i una disminució dels riscos a la carretera.

