



PICADA D'ABELLA

Consells per prevenir les picades i per actuar en cas que es produeixin.

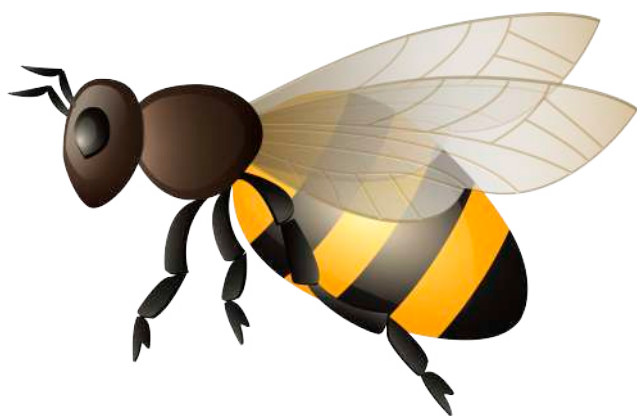
La majoria de les picades d'abella es produeixen en els mesos de primavera i estiu, ja que hi ha més pol·len, les abelles estan més actives i, alhora, té lloc un augment de les activitats a l'aire lliure (esport, caça, pesca, piscines, jardineria, excursions, etc.). Les parts més afectades són, normalment, els peus i les mans.

Síntomes

Els símptomes més comuns són els que s'exposen a continuació —de menys a més gravetat:
Reaccions locals al voltant de la picada: dolor localitzat, enroigiment, inflamació, ardor, escalfor, grans.

Reacció generalitzada o sistèmica: indica una reacció al·lèrgica més greu que pot arribar a posar en perill la vida de la persona. S'hi inclouen la tos, pessigolles al coll, opressió al coll o al pit, dificultat respiratòria, nàusees, vòmits, mareig o lipotímia, suor, ansietat, grans, eritema, etc.

Com puc saber si sóc al·lèrgic a la picada d'abella?



És impossible saber si l'individu és al·lèrgic a la picada d'abella fins que no experimenta una reacció anafilàctica (reacció al·lèrgica generalitzada, violenta i greu que es manifesta amb dificultat respiratòria, pal·lidesa, taquicàrdia, eritema generalitzat, mareig, hipotensió, lipotímia..., i que pot arribar a causar la mort).

És poc habitual experimentar una reacció violenta en la primera picada, ja que en aquesta la persona se sensibilitza al verí. En canvi, en la segona es pot produir una reacció al·lèrgica variable, i és en la tercera que pot arribar a produir-se el xoc anafilàctic.

Actuacions

- Retireu l'agulló suaument de la zona de la picada, sense pressionar, perquè, en cas contrari, afavoreireu que s'escampi el verí.
- Netegeu bé la zona amb aigua i sabó.
- Apliqueu-hi fred o gel embolicat en un drap o una tovallola prima per reduir la inflamació i el dolor durant deu minuts; retireu-lo de la zona deu minuts i torneu a aplicar-l'hi, i així successivament, durant 30-60 minuts.
- Si la picada s'ha produït en un braç o en una cama, eleveu l'extremitat per disminuir la inflamació.
- S'hi pot aplicar alguna crema o loció antihistamínica o corticosteroides especials per a picades d'insectes, que es venen a la farmàcia sense recepta mèdica, per alleujar la picor. No hi apliqueu saliva o fang.
- Observeu-la durant 24 hores, aproximadament, per comprovar si apareix alguna reacció al·lèrgica que requereix atenció mèdica urgent.



Què s'ha de fer?

És important saber que, davant un quadre de reacció anafilàctica, la rapidesa a l'hora d'administrar el tractament adequat en determinarà l'eficàcia. Cal rebre de forma immediata atenció mèdica urgent (anar a l'hospital més pròxim o trucar al 112), en què el metge indicarà, fonamentalment, l'administració d'adrenalina, juntament amb altres fàrmacs com antihistamínics i corticoides, per reduir la simptomatologia de la picada. Després, el pacient serà traslladat a l'hospital per a un bon control. Posteriorment, se li realitzarà un estudi d'al·lèrgies i pautes per a la insensibilització del verí.

Jo sóc al·lèrgic

En individus al·lèrgics, n'hi ha prou amb una picada perquè tinguin una reacció anafilàctica. Aquestes persones haurien de portar una targeta, polsera o cadena amb informació sobre la seva al·lèrgia.

El metge recepta a aquests individus medicació perquè en facin ús en cas de picada (adrenalina), de manera que és molt important que el pacient, la família i els companys tinguin coneixements sobre la manera d'administrar-la, els seus efectes adversos i, sobretot, que la tinguin sempre a mà. L'administració d'adrenalina és la primera mesura d'auxili, però en cap cas substitueix l'atenció sanitària. El pacient, un cop la hi han administrat, ha d'anar a l'hospital, on es valorarà si requereix altres mesures de tractament, com ara líquids endovenosos, cortisona i/o antihistamínics.

Prevenició

És difícil prevenir una picada d'abella, si bé es poden seguir alguns consells:

- Eviteu els colors brillants, les cremes amb perfum i les colònies fortes a l'aire lliure, ja que poden atreure els insectes.
- No porteu menjar o refrescos ensucrats en zones

on les abelles són abundants.

- En cas que s'acostin, manteniu-vos immòbils, ja que qualsevol moviment brusc podria ser interpretat com una amenaça.
- Si arriba a produir-se la picada, és important allunyar-se del lloc per evitar noves picades, ja que les feromones que alliberen després d'haver picat atreuen altres insectes.
- Espolseu la roba que deixeu a terra, a les piscines o als rius, abans de posar-vos-la; eviteu anar descalços.
- Estigueu alerta en córrer, muntar a cavall, anar en bicicleta, moto o cotxe descobert en zones de camp i jardins per evitar topat amb les abelles i que us piquin.
- Si se us ha administrat adrenalina, no conduïu, ja que hi ha risc que tingueu una lipotímia.
- En cas que intenteu eliminar un niu d'abelles, actueu amb la protecció adequada.