

## Introducci3

Les **paparrs** s3n artr3podes que parasiten externament un gran nombre d'animals silvestres, tant mamífers com aus i rèptils, els animals domèstics i **també poden afectar els humans**. N'hi ha més de 1.000 espècies descrites a tot el món i **es classifiquen en dos grups**, segons la duresa de la cutícula o membrana que els revesteix el cos: **les toves** (família Argasidae) i **les dures** (família Ixodidae). **Les més importants per als animals de companyia i l'ésser humà són les dures**. Totes s'alimenten de la sang de l'animal parasitat. A continuaci3 analitzarem alguns aspectes d'interès d'aquests artr3podes.



## On es troben?

Estan àmpliament distribuïdes arreu del món.

S3n més **abundants en zones boscoses i paratges rurals**, on habiten animals silvestres i, a més, es donen les condicions mediambientals adequades de vegetaci3, llum i humitat per al desenvolupament del seu cicle vital.

**Solen ser al s3l o a l'herba, esperant que passi un animal per alimentar-se'n**. També poden trobar-se en **explotacions ramaderes, estables, gosseres i en zones urbanes cobertes d'herba, com parcs i jardins**, generalment associades a la presència d'animals domèstics.

L'ésser humà interacciona amb les paparrs accidentalment, ja que no és l'hoste preferit de cap espècie de paparra.

## Picada

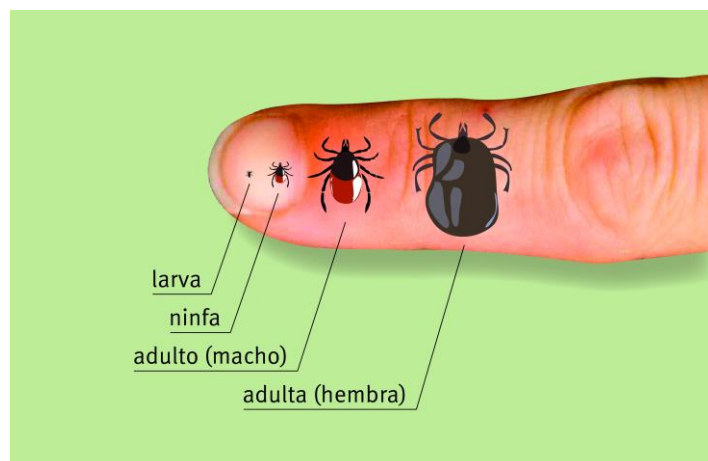
Una paparra fixada al cos **generalment no causa dolor**, i el més freqüent és que la picada no provoqui cap dany, o únicament una **petita lesi3 a la pell**. Però **algunes poden estar infectades amb organismes patògens i transmetre'ls mentre s'alimenten**. Aix3 pot causar malalties en les persones, com la **febres botonosa**, la **malaltia de Lyme**, la **febres recurrent**, l'**encefalitis transmesa per paparrs**, la **babesiosi**, la **tularèmia** o la **febres hemorràgica de Crimea-Congo**, entre d'altres.

## Cicle de vida

Les paparrs passen per **4 estadis** de maduraci3 durant el seu cicle biol3gic: **ou, larva, nimfa i adult**. El cicle complet dura habitualment 2-3 anys, però pot ser més curt en funci3 de l'espècie i si les condicions ambientals s3n favorables. Pot desenvolupar-se completament sobre un mateix hoste o pot tenir dos o tres hosts diferents (és el més freqüent en les espècies de paparrs presents a Europa).

**Necessiten alimentar-se de sang de l'hoste per passar al següent estadi i completar el seu cicle biol3gic**. Les **fases de nimfa i adult s3n les etapes en què les paparrs poden atacar les persones i transmetre'ls malalties**.

L'època de major activitat de les paparrs va **des de la primavera fins a la tardor, especialment durant els mesos d'estiu**, però algunes estan actives també durant l'hivern, sobretot en zones càlides.



(Fotografia font: [Comunidad de Madrid](#))

### Professions m3s exposades

Extrema les precaucions si desenvolupes la teva activitat professional com a:

- Ramader/a, pastor/a, agricultor/a, treballador/a de granja o d'escorxadador.
- Treballador/a forestal, guarda, agent del Servei de Protecci3 de la Naturalesa.
- Veterinari/3ria. Treballador/a de centres de protecci3 o recuperaci3 d'animals.
- Treballador/a d'altres activitats en contacte estret amb la naturalesa.

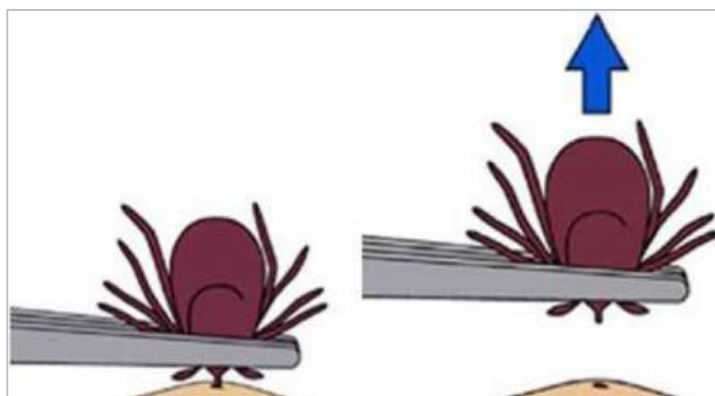
### Mesures de prevenci3

- Utilitza m3niga llarga i pantalons llargs. Evita les sand3lies o cal3at obert i procura portar sempre botes tancades amb mitjons, procurant que cobreixin la part inferior dels pantalons.
- Vesteix roba de color clar, ja que d'aquesta manera ser3 m3s f3cil comprovar si hi ha alguna paparra a sobre.
- Camina, si 3s possible, per la zona central dels camins i evita el contacte amb la vegetaci3 circumdant. Evita asseure't al terra a les zones amb vegetaci3.
- Utilitza repel lents autoritzats i segueix sempre les indicacions d'3s de l'etiqueta o fullet explicatiu.
- En finalitzar la jornada, examina't acuradament tot el cos per detectar si t'ha picat alguna paparra i renta sempre la roba amb aigua calenta.
- Revisa't sobretot les aixelles, els engonals, el cabell, darrere dels genolls, per dins i fora de les orelles, dins del melic i al voltant de la cintura. Les paparrs prefereixen els llocs calents i humits del cos. Pots aprofitar el moment de la dutxa. Utilitza miralls, si cal, per poder veure b3 totes les parts del cos.
- Fes servir guants i roba protectora durant la manipulaci3 dels animals.
- Elimina o controla les infestacions per paparrs en els animals i als espais on es troben (gossers, estables, etc.).

### Com extreure una paparra

La majoria de les malalties transmeses per paparrs requereixen que el par3siti s'adhereixi i ingereixi sang durant algunes hores abans que la persona s'infecti, per aix3 **3s tan important llevar-la al m3s aviat possible, preferiblement per un professional sanitari.**

- Si et trobes una paparra adherida al cos, extreu-la'n al m3s aviat possible.
- Evita els remeis tradicionals com oli, petroli o calor.
- Fes servir unes pinces de vora roma i punta fina. Si no disposes de pinces adequades, pots desprendre-la amb els dits utilitzant uns guants fins. Procura evitar aixafar-la.
- Subjecta-la fermament tan a prop de la pell com puguis i estira-la suaument cap amunt, com es mostra a la imatge (vegeu dibuix).



#### M3tode per a l'extracci3 de la paparra.

Font: CDC i Oteo J. A., Mart3nez de Artoles V., G3mez-Cadi3anos R., Casas J. M., Blanco J. R., Rosel L. Evaluaci3 de los m3todos de retirada de las garrapatas en las Ixodidiasis humanas. Rev Clin Esp 2006; 196:584-587

- Neteja b3 la ferida amb aigua i sab3 o aplica-hi un antis3ptic (povidona iodada o clorhexidina).
- En acabar, renta't b3 les mans.
- En els dies seg3ents a la picada, observa si apareix febre o erupci3 en la pell i, si aix3 ocorre, busca atenci3 m3dica i indica que et va picar una paparra.
- Mai s'ha de llen3ar la paparra. Aquesta pot ser una mostra cl3nica de gran valor i orientar les possibilitats diagn3stiques. Es pot conservar en un pot amb paper humit i, en el cas que es desenvolupin complicacions, es pot enviar per a la seva classificaci3 i possible estudi dels microorganismes que vehicula.