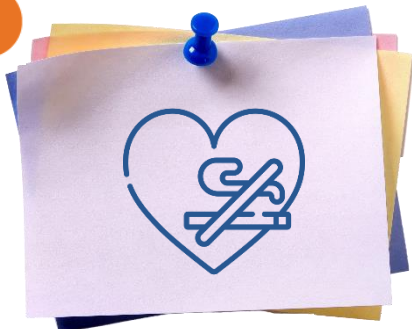


Nicotina i salut cardiovascular

Un risc real, independentment del format de consum

1



La nicotina, com afecta la salut cardiovascular?

L'evidència científica és clara:

La nicotina és un tòxic cardiovascular directe, encara que no hi hagi combustió

Quins efectes produeix?

- > **Disfunció de l'endoteli vascular** (inici del dany arterial)
- > **Increment de la pressió arterial i freqüència cardíaca**
- > **Augment de la rigidesa arterial**
- > **Més risc de trombosi, infart i ictus**

2



No hi ha cap consum que sigui segur

El **risc cardiovascular** es manté en el consum de:

- > **Cigarretes electròniques**
- > **Tabac escalfat**
- > **Pipa d'aigua**
- > **Productes orals amb nicotina**

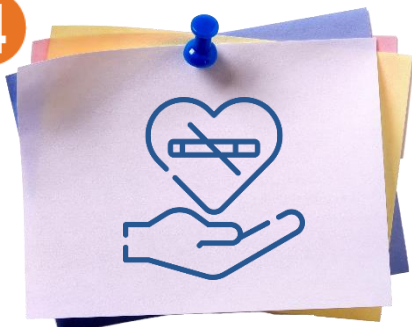
3



Aspectes clau que cal tenir en compte

- > Canviar la cigarreta convencional per altres dispositius **no elimina el risc**
- > L'ús combinat de productes (**consum dual**) incrementa el dany
- > L'**exposició passiva** (al fum o l'aerosol) **també afecta el sistema cardiovascular**

4



Recomanacions des de la prevenció

- > **Evitar el consum de nicotina** en qualsevol de les seves formes
- > **Identificar totes les fonts d'exposició** (inclòs el vapeig)
- > **Protegir els tercers**, especialment en entorns laborals i familiars
- > **Demandar suport professional per a la cessació tabàquica**

Més informació



Recorda: la nicotina no és innòcua, protegir el sistema cardiovascular implica evitar-ne el consum en qualsevol format

Pla General d'Activitats Preventives 2026

