

**ROTURA DE ANEURISMA DE AORTA ABDOMINAL DURANTE UNA
EXPLORACIÓN RADIOLÓGICA**

Pérez Alonso L, Carbonell-Tatay A, Soler García M, Torró R



**Extraído para Muvale de los Archivos
del Hospital General de ONTINYENT**

ROTURA DE ANEURISMA DE AORTA ABDOMINAL DURANTE UNA EXPLORACIÓN RADIOLÓGICA

Pérez Alonso L, Carbonell-Tatay A, Soler García M, Torró R

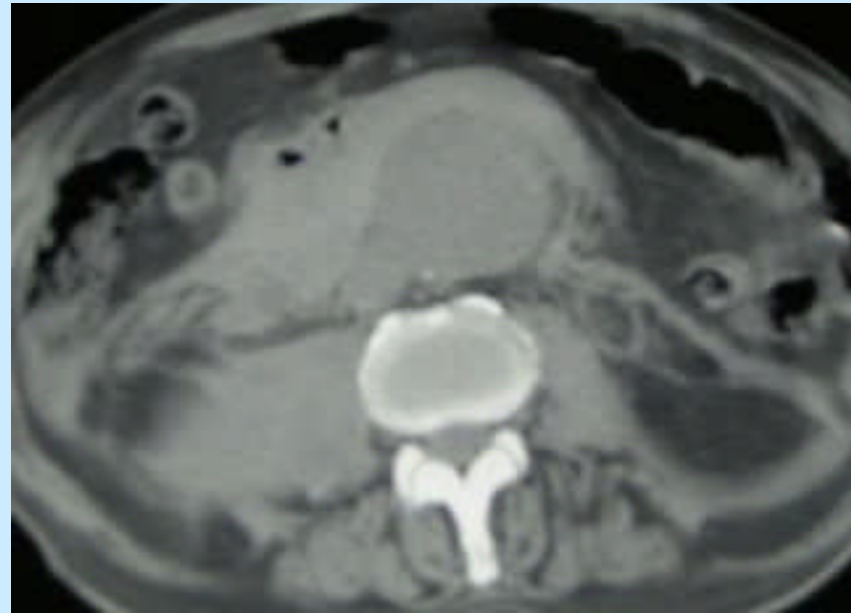


- ⌘ El aneurisma de aorta infrarenal, se considera cuando su diámetro de pared alcanza más de 3 cm de diámetro.
- ⌘ Su incidencia aumenta con la edad.
- ⌘ Son factores de riesgo, el tabaquismo, la HTA, la herencia.
- ⌘ Aunque generalmente pasan desapercibidos, la sintomatología se puede presentar cuando existe una rápida expansión del aneurisma.
- ⌘ Una 4ª parte de los paciente pueden presentarse con rotura del aneurisma, que es la complicación más temida y está en íntima relación con el diámetro del mismo.

ROTURA DE ANEURISMA DE AORTA ABDOMINAL DURANTE UNA EXPLORACIÓN RADIOLÓGICA

Pérez Alonso L, Carbonell-Tatay A, Soler García M, Torró R

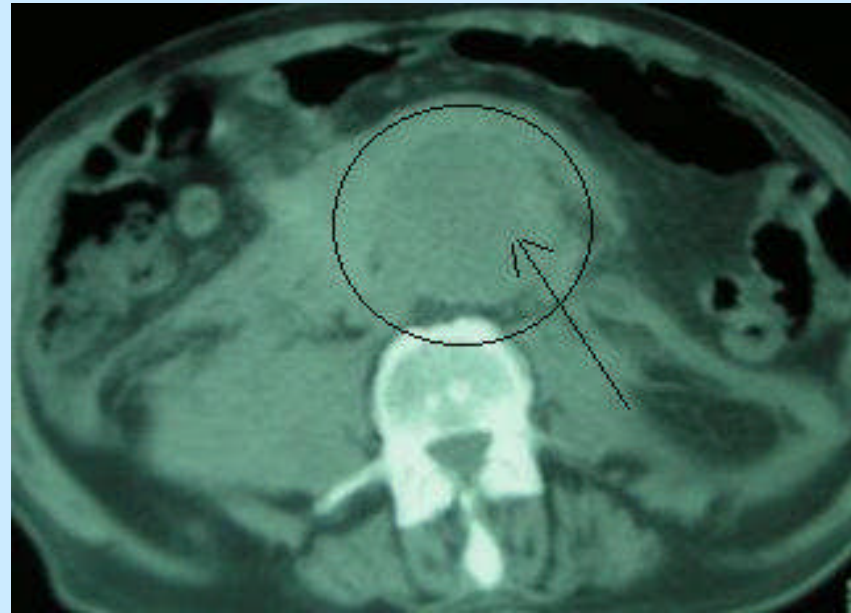
- ⌘ Paciente de 65 años con sospecha de aneurisma de aorta abdominal a la palpación.
- ⌘ Se practica TAC abdominal.
- ⌘ Se aprecia aneurisma de aorta, que comienza a ser disecante



ROTURA DE ANEURISMA DE AORTA ABDOMINAL DURANTE UNA EXPLORACIÓN RADIOLÓGICA

Pérez Alonso L, Carbonell-Tatay A, Soler García M, Torró R

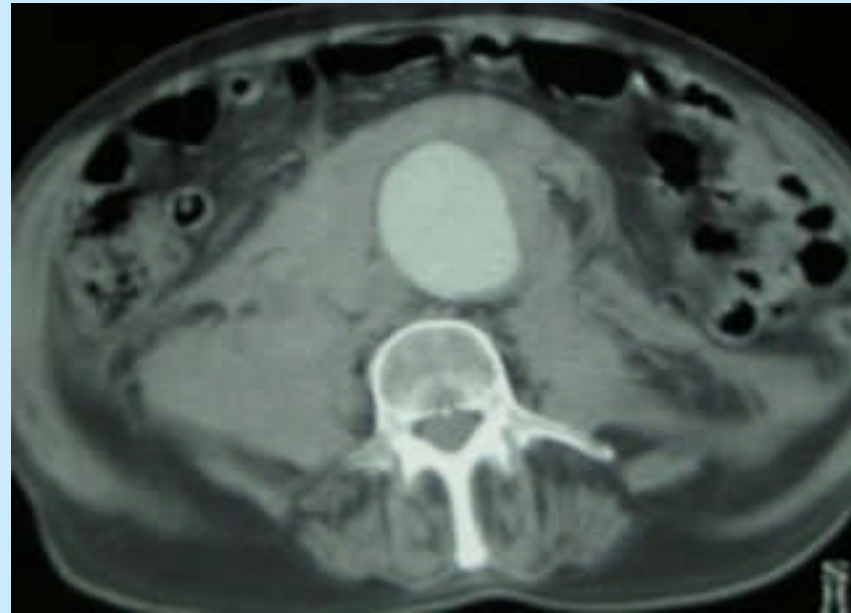
- ⌘ Misma imagen que la anterior, con el aneurisma señalado.
- ⌘ Se aprecian las asas intestinales desplazadas hacia la parte anterior del abdomen



ROTURA DE ANEURISMA DE AORTA ABDOMINAL DURANTE UNA EXPLORACIÓN RADIOLÓGICA

Pérez Alonso L, Carbonell-Tatay A, Soler García M, Torró R

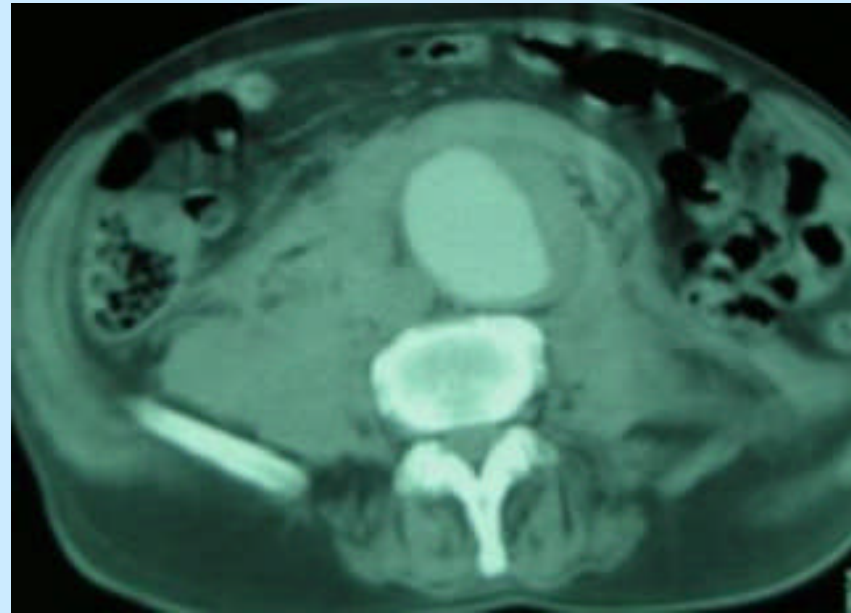
- ⌘ Se inyecta contraste y se aprecia el tamaño de la aorta abdominal con su aneurisma



ROTURA DE ANEURISMA DE AORTA ABDOMINAL DURANTE UNA EXPLORACIÓN RADIOLÓGICA

Pérez Alonso L, Carbonell-Tatay A, Soler García M, Torró R

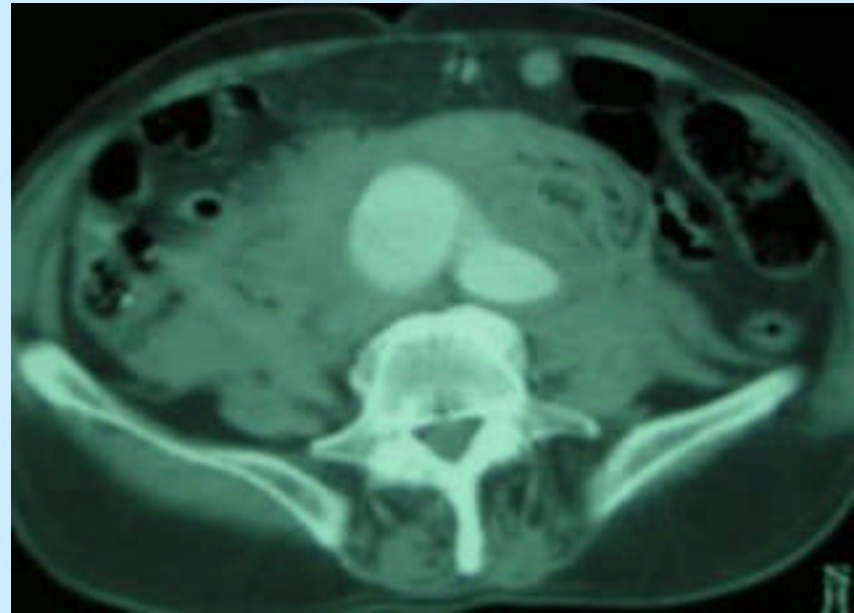
⌘ Imagen similar a la anterior



ROTURA DE ANEURISMA DE AORTA ABDOMINAL DURANTE UNA EXPLORACIÓN RADIOLÓGICA

Pérez Alonso L, Carbonell-Tatay A, Soler García M, Torró R

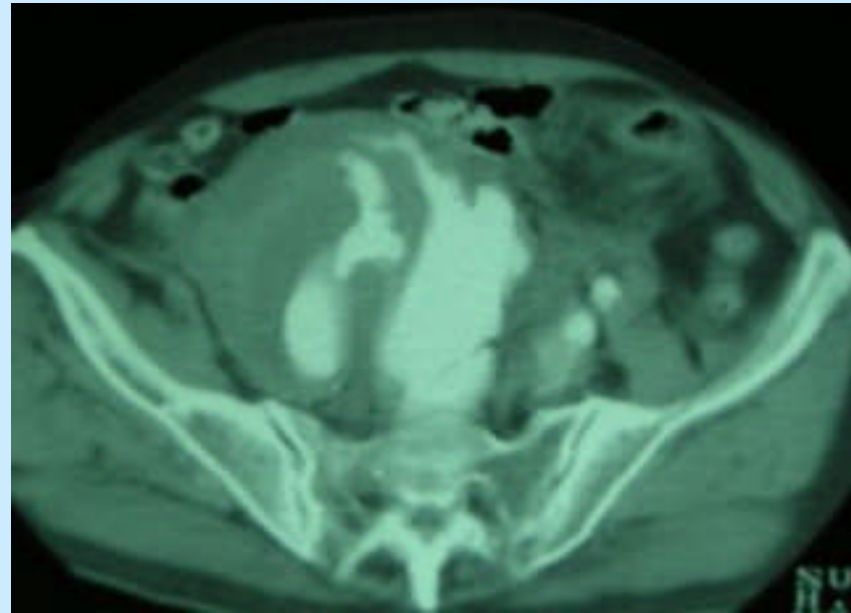
- ⌘ Se aprecia el comienzo, durante la exploración de una fístula de la aorta hacia recto



ROTURA DE ANEURISMA DE AORTA ABDOMINAL DURANTE UNA EXPLORACIÓN RADIOLÓGICA

Pérez Alonso L, Carbonell-Tatay A, Soler García M, Torró R

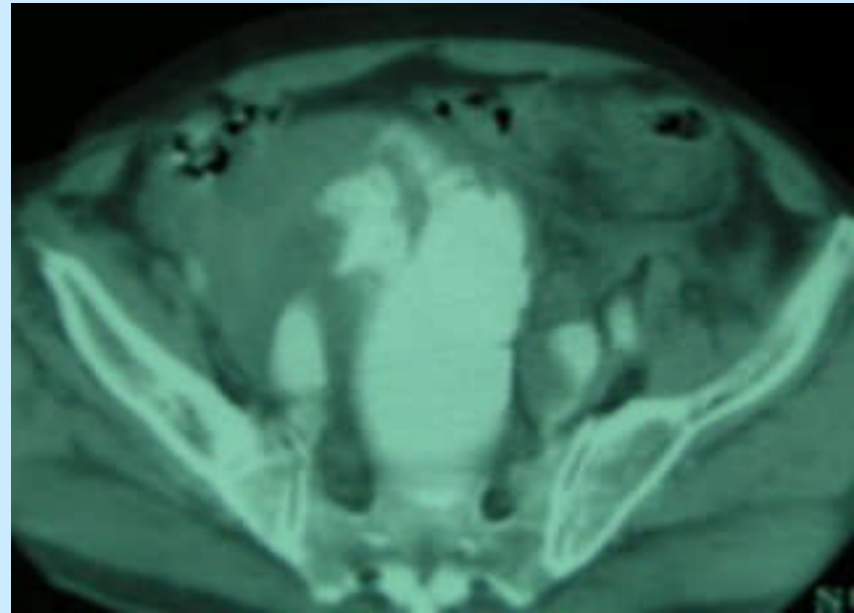
- ⌘ Vemos el recto con más contraste y extravasación del mismo en cavidad peritoneal



ROTURA DE ANEURISMA DE AORTA ABDOMINAL DURANTE UNA EXPLORACIÓN RADIOLÓGICA

Pérez Alonso L, Carbonell-Tatay A, Soler García M, Torró R

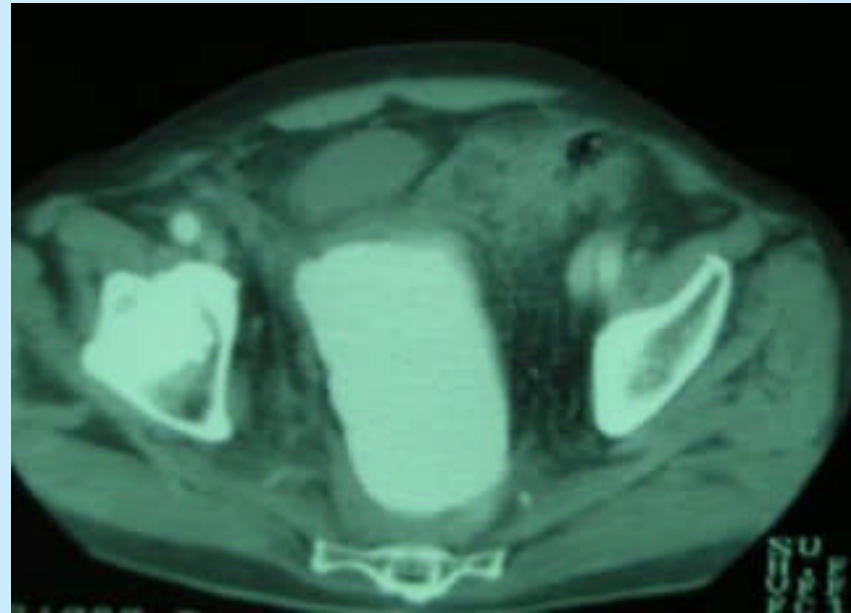
⌘ Más imágenes similares



ROTURA DE ANEURISMA DE AORTA ABDOMINAL DURANTE UNA EXPLORACIÓN RADIOLÓGICA

Pérez Alonso L, Carbonell-Tatay A, Soler García M, Torró R

- ⌘ Corte tomográfico más bajo, donde se aprecia el intestino lleno de contraste(sangre).
- ⌘ El paciente falleció por hemorragia aguda, sin dar tiempo a actuar quirúrgicamente sobre él.



ROTURA DE ANEURISMA DE AORTA ABDOMINAL DURANTE UNA EXPLORACIÓN RADIOLÓGICA

Pérez Alonso L, Carbonell-Tatay A, Soler García M, Torró R



- ⌘ Más del 60% de los pacientes que presentan una ruptura de aneurisma, no sobreviven.**
- ⌘ La mortalidad en la cirugía de urgencia sobrepasa al 75%.**
- ⌘ Se considera de riesgo alto si sobrepasa los 5 cm de diámetro.**
- ⌘ Con estas medidas tiene el 25% de riesgo de ruptura.**