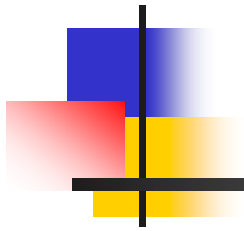


# IMÁGENES DE ARCHIVO

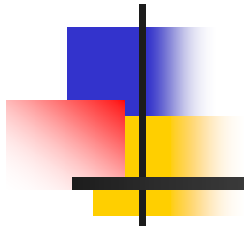


## HOSPITAL DE ONTINYENT

SERVICIO DE CIRUGÍA GENERAL Y DIGESTIVA

Carbonell-Tatay A, Casp Vanaclocha V, Landete Molina  
FJ, Garay Burdeos M, Manzanares C.

IMÁGENES DE ARCHIVO  
SERVICIO DE CIRUGÍA GENERAL Y DIGESTIVA  
HOSPITAL DE ONTINYENT



---

TUMORACIÓN  
RETROPERITONEAL

# IMÁGENES DE ARCHIVO

SERVICIO DE CIRUGÍA GENERAL Y DIGESTIVA  
HOSPITAL DE ONTINYENT



Masa  
retroperitoneal, por  
delante de la fascia  
para-renal anterior

# IMÁGENES DE ARCHIVO

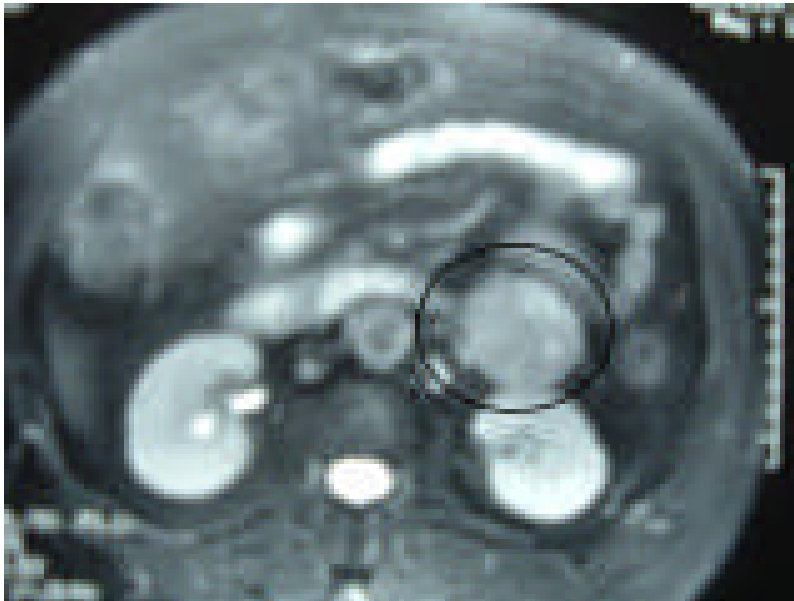
SERVICIO DE CIRUGÍA GENERAL Y DIGESTIVA  
HOSPITAL DE ONTINYENT



- El tamaño es de 5,5 x 5 cm

# IMÁGENES DE ARCHIVO

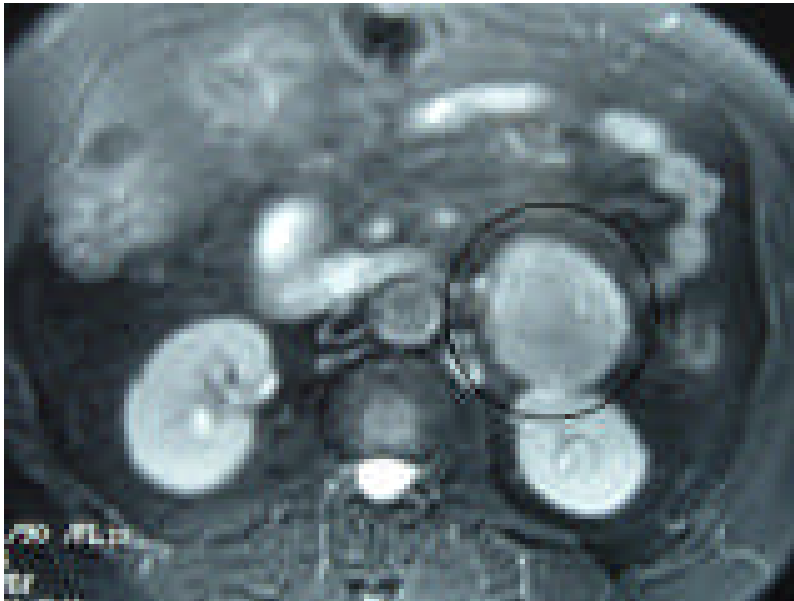
SERVICIO DE CIRUGÍA GENERAL Y DIGESTIVA  
HOSPITAL DE ONTINYENT



Capta contraste intensamente y es compatible con una tumoración de tejido conectivo

# IMÁGENES DE ARCHIVO

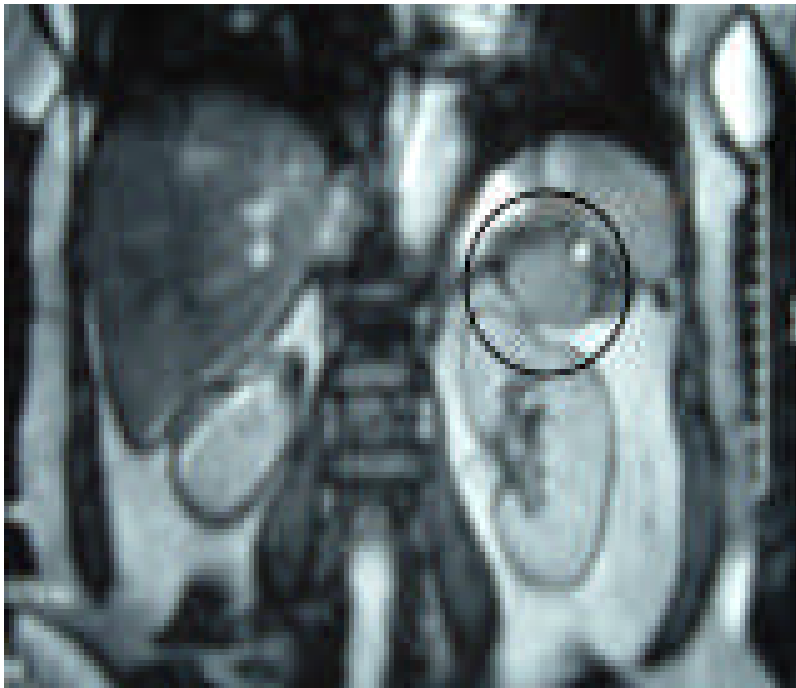
SERVICIO DE CIRUGÍA GENERAL Y DIGESTIVA  
HOSPITAL DE ONTINYENT



Las características de la lesión son benignas:  
Homogénea, bien delimitada, sin invasión de las estructuras vecinas...

# IMÁGENES DE ARCHIVO

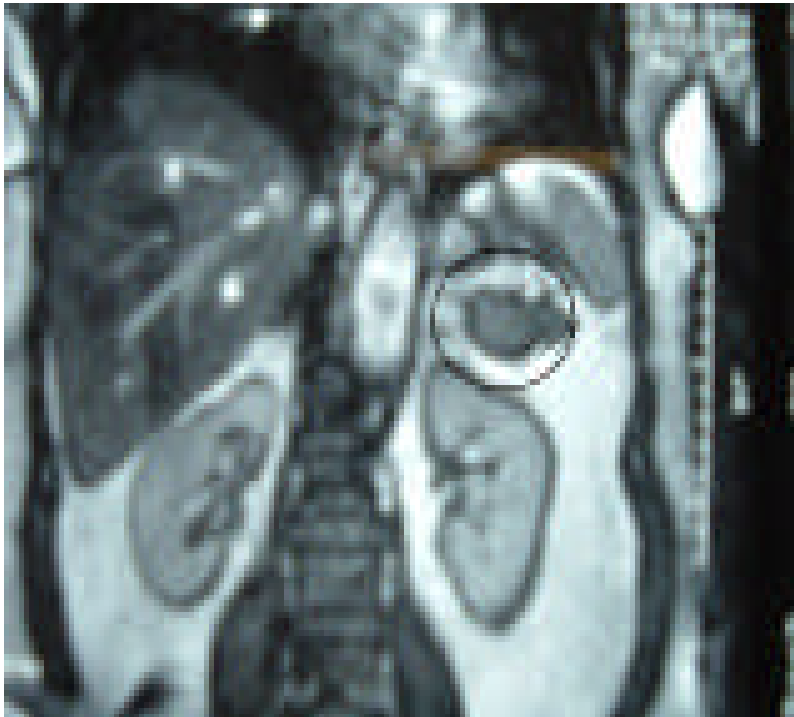
SERVICIO DE CIRUGÍA GENERAL Y DIGESTIVA  
HOSPITAL DE ONTINYENT



- En la R.M de abdomen se identifica una masa ya conocida de aprox. 4 cm, que es de baja señal e isotensa

# IMÁGENES DE ARCHIVO

SERVICIO DE CIRUGÍA GENERAL Y DIGESTIVA  
HOSPITAL DE ONTINYENT



- Es de bordes bien definidos, no presentando zonas de unión con el riñón, ni con asas de I.D, ni con otras estructuras vecinas



# IMÁGENES DE ARCHIVO

SERVICIO DE CIRUGÍA GENERAL Y DIGESTIVA  
HOSPITAL DE ONTINYENT



- No es una lesión quística, sino que es sólida y por su localización retroperitoneal pensaríamos en un sarcoma o un fibrohistiocitoma

# IMÁGENES DE ARCHIVO

SERVICIO DE CIRUGÍA GENERAL Y DIGESTIVA  
HOSPITAL DE ONTINYENT

---

La paciente se intervino quirurgicamente en nuestro servicio, remitiendose la pieza a A. Patológica y siendo el diagnóstico de “Lipoma retroperitoneal, sin signos de malignidad”



# IMÁGENES DE ARCHIVO

## TUMORACIÓN RETROPERITONEAL

---

- HOSPITAL DE ONTINYENT
- SERVICIO DE CIRUGÍA GENERAL Y DIGESTIVA
- Carbonell-Tatay A, Casp Vanaclocha V, Landete Molina FJ, Garay Burdeos M, Manzanares C.