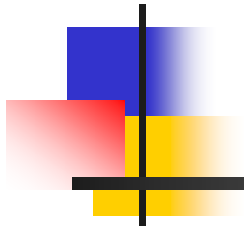


HIMEN INPERFORADO

Pérez Alonso L, Carbonell-Tatay A
Valencia



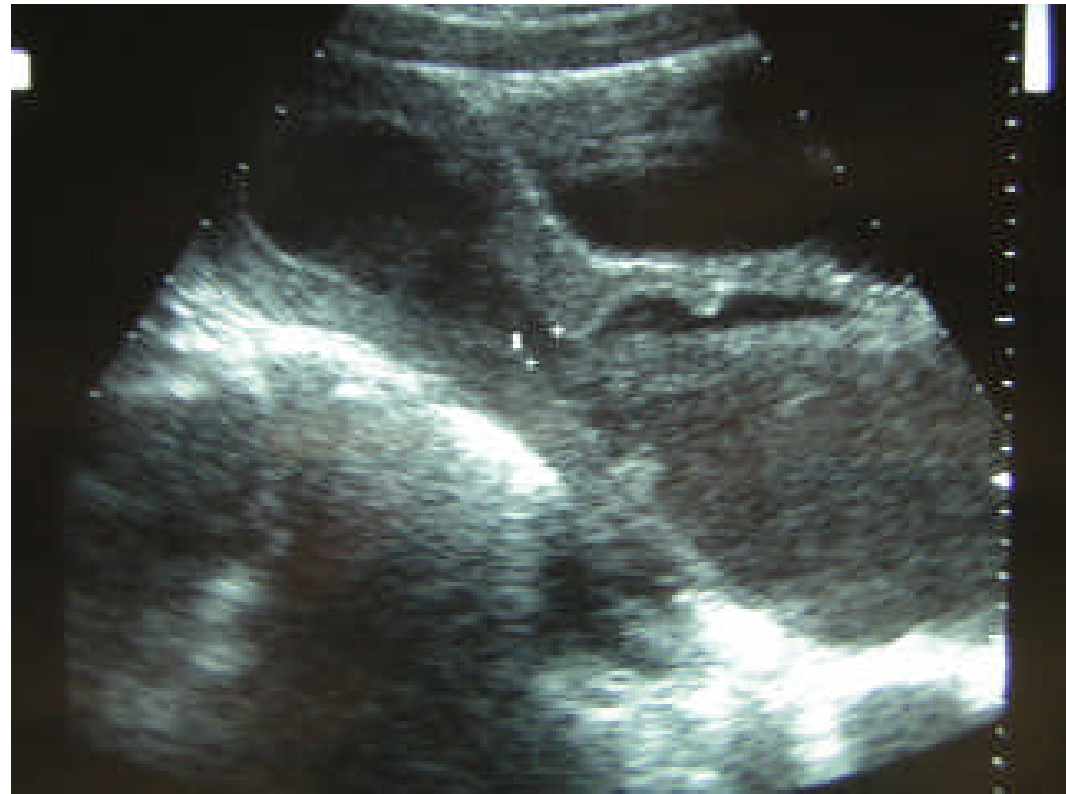


HIMEN INPERFORADO

- Paciente de 13 años que comienza la menarquia con fuertes algias pélvicas.
- El dolor abdominal la obliga a acudir al servicio de urgencias de nuestro Hospital

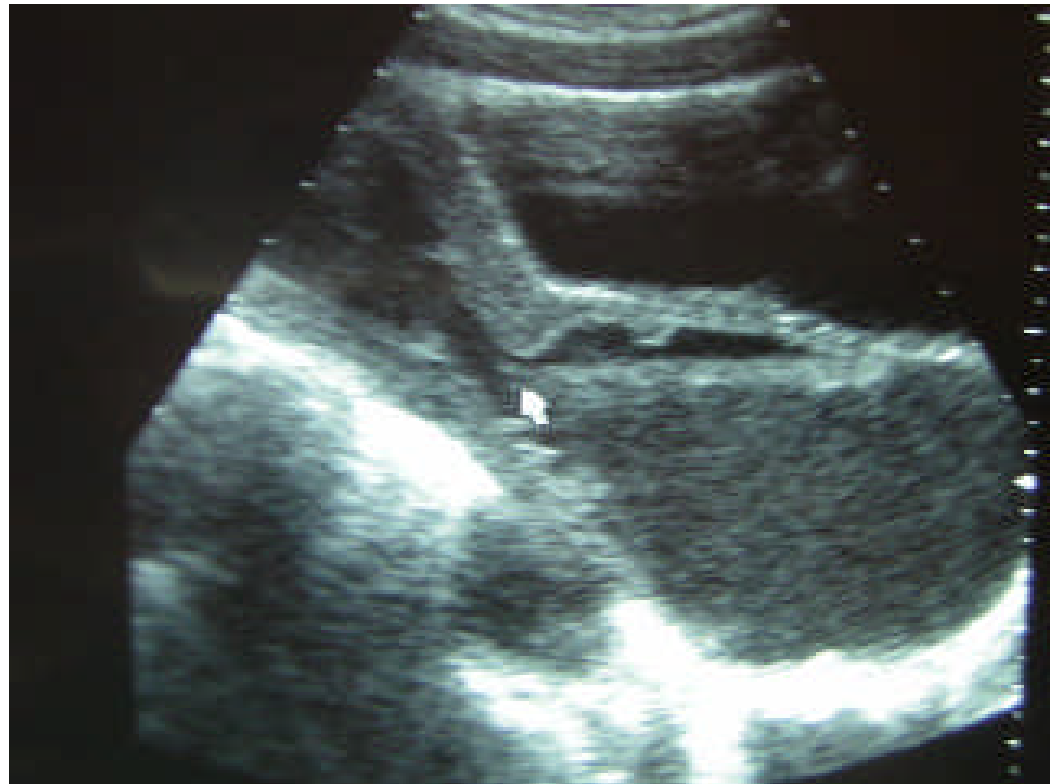
HIMEN INPERFORADO

- Ecografía:
Útero con
dilatación y
engrosamiento
endometrial



HIMEN IMPERFORADO

- **Eco: El endometrio comunica a través de orificio cervical interno con cervix muy distendido (10x 5 cm) con material ecogénico de detritus en su interior**



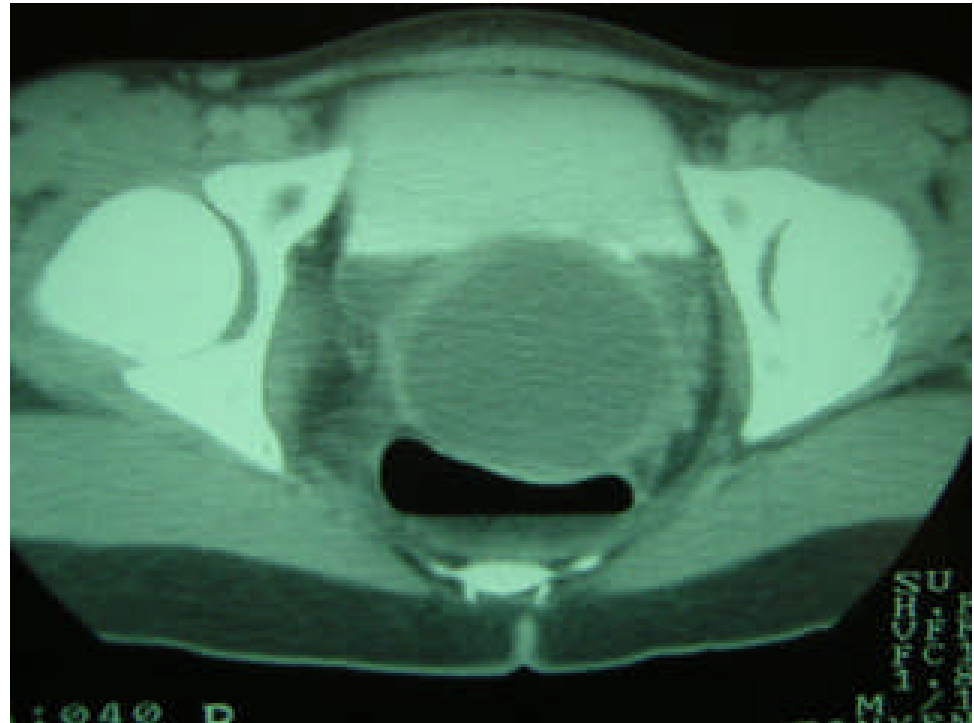
HIMEN INPERFORADO

- Tac: Imágenes correspondientes a útero captante, con endometrio hipodenso y engrosado



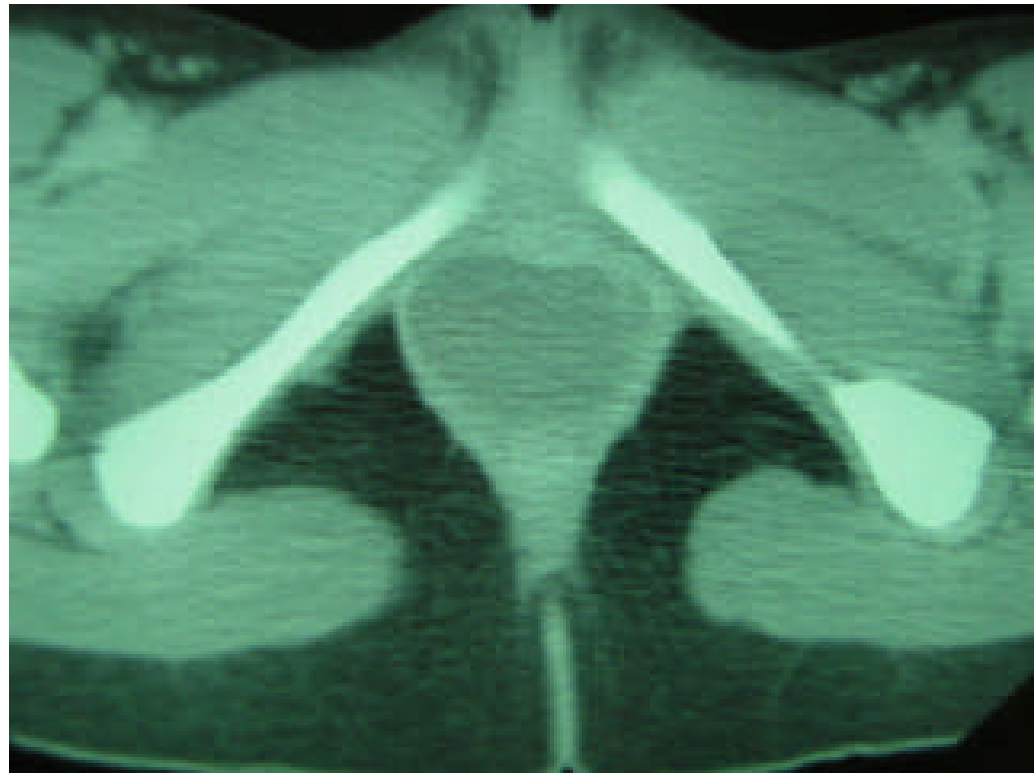
HIMEN INPERFORADO

- Tac: Imagen de cervix muy dilatado y con detritus en su interior



HIMEN INPERFORADO

- Tac: Protusión de cervix, prácticamente a nivel vulvar





Juicio diagnóstico: Algias por himen imperforado

**Pérez Alonso L, Carbonell-Tatay A
Valencia**